



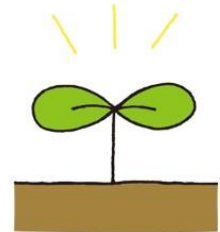
気軽にご相談ください！！



進路指導に関することで、ご不明な点やご質問、ご相談がありましたら、以下の担当までお気軽にお声かけください。

◎本校保護者・地域の皆様

- ・進路先の情報が知りたい。
- ・どのような進路先が本人に合っているかを相談したい。
- ・進路先決定の流れを知りたい。
- ・今からどのようなことに取組めば良いのかを知りたい。
- ・卒業後の生活について知りたい。
- ・福祉サービスや制度のことについて知りたい。



などなど・・・

◎企業・福祉事業所の皆様

年間を通してインターンシップや現場実習で大変お世話になり、ありがとうございます。

- ・学校の取り組みを知りたい。
- ・インターンシップや現場実習に来る生徒の普段の様子を知りたい。
- ・進路決定の流れを知りたい。
- ・現場実習や採用の進め方について相談したい。

などなど・・・

※本校では、インターンシップや現場実習先を募集しています。

是非、ご協力ください!!



〈問い合わせ先〉

進路指導コーディネーター 萩原秀朗 木下美夏

電話 042-737-0570

ファクシミリ 042-737-0580

町田の丘学園代表メールアドレス S1000249@section.metro.tokyo.jp